

# Заточной станок BG200

**ELMOS**

**PROFESSIONAL**



**BG200** применяется для заточки, доводки и шлифовки практически любого инструмента, обрабатывающего дерево и металл. Станок имеет мокрый заточный и полировальный круги. После шлифовки с водным охлаждением при низких оборотах работы станка, лезвие обрабатываемого инструмента приобретает абсолютно ровную поверхность, сталь остается твердой, а искрения не возникает. Мастер, работающий на станке, не подвергается опасности ожогов.

Чтобы не допустить неточностей в работе на станке при выполнении заточки, к станку прилагается специальный упор. Можно контролировать правильность углов заточки.

В комплекте точильный круг с зернистостью 220.

## Технические характеристики

Мощность, Вт	200
Напряжение, В/Гц	230/50
Скорость вращения круга, об/мин	90
Диаметр круга, мм	200/250
Вес, кг	16,13

**ELMOS****PROFESSIONAL**

## Заточной станок BG220



**BG220** применяются для заточки, доводки и шлифовки практически любого инструмента, обрабатывающего дерево и металл. Станок имеет мокрый заточный и полировальный круги. После шлифовки с водным охлаждением при низких оборотах работы станка, лезвие обрабатываемого инструмента приобретает абсолютно ровную поверхность, сталь остается твердой, а искрения не возникает. Мастер, работающий на станке, не подвергается опасности ожогов.

Чтобы не допустить неточностей в работе на станке при выполнении заточки, к станку прилагается специальный упор. Можно контролировать правильность углов заточки.

Имеется возможность регулирования частоты вращения от 90 до 200 об/мин. Регулятор частоты вращения позволяет выбрать оптимальную скорость для соответствующей операции затачивания. Если вследствие износа диаметр шлифовального круга уменьшается, это можно компенсировать увеличением частоты вращения.

### Технические характеристики

Мощность, Вт	200
Напряжение, В/Гц	230/50
Скорость вращения круга, об/мин	90~200
Размер полировального круга, мм	180x30x12
Размер мокрого круга, мм	200x40x12
Вес, кг	7,5

# Заточной станок BG400

**ELMOS**

**PROFESSIONAL**



**BG400** используется для заточки металлических изделий. Станок имеет один шлифовальный круг мелкой зернистости, вращающийся по вертикальной оси. Охлаждающая ёмкость расположена нетрадиционно снизу, а сверху. Охлаждение производится капельным путём. Лишняя вода стекает по шланге в сливное отверстие. Диск по кругу защищён порононовой лентой для того, чтобы капли от охлаждения не разбрызгивались по всей поверхности. Для удобной заточки под любым углом заточный станок оснащён регулируемым наклонным упором.

## Технические характеристики

Мощность, Вт	350
Напряжение, В/Гц	230/50
Скорость вращения круга, об/мин	370
Диаметр круга, мм	180
Вес, кг	7,5



**Технические характеристики**

Мощность, Вт	550
Напряжение, В/Гц	230/50
Диаметр шлифовального диска, мм	200
Размеры шлифовальной ленты (мм)	914x100
Скорость шлифовальной ленты (м/с)	9,3
Размеры опорного стола (мм)	265x150
Угол наклона стола (гр)	0-45
Угол регулировки угловой направляющей (гр)	0-60
Размеры станка (мм)	550x590x380
Вес, кг	23,3

# Заточной станок BG470

**ELMOS**

**PROFESSIONAL**



## Технические характеристики

Мощность, Вт	800
Напряжение, В/Гц	230/50
Тип двигателя	асинхронный
Диаметр шлифовального круга, мм	300-305
Скорость вращения круга (об/мин)	1450
Размеры опорного стола (мм)	417x147
Угол наклона стола (гр)	от -30 до +60
Угол регулировки угловой направляющей (гр)	0-60
Размеры станка (мм)	
Вес, кг	23,0



Заточные станки **BG600** и **BG800** с двумя шлифовальными кругами (абразив находится как слева, так и справа от мастера) предназначены для обточки и шлифовки различных предметов, а также заточки дереворежущего, металлорежущего и другого инструмента.

Модели имеют ряд полезных приспособлений:

1. Лампа подсветки, расположенная в верхней части левого и правого защитного кожуха.
2. Ёмкость охлаждения, которая встроена в нижнюю часть корпуса, под выключателем. При необходимости её выдвигают и наполняют водой.
3. Конструкция станков обладает простыми и вместе с тем очень удобными нововведениями, например, пазами для заточки сверл. Имеются щитки, встроенные в защитные кожухи и предохраняющие руки мастера от раскалённых частичек. Кроме того, вся линейка в обязательном порядке комплектуется защитными экранами, не позволяющими искрам и осколкам абразива травмировать глаза.

## Технические характеристики

Модель	BG600	BG800
Напряжение, В/Гц	220/50	220/50
Тип двигателя	асинхронный	асинхронный
Мощность, Вт	450	650
Скорость вращения круга (об/мин)	2850	2850
Окружная скорость шлифовального круга, м/с	22	30
Размеры шлифовального круга, мм	150x25x12,7	200x25x16
Вес, кг	10,15	15,7

# Заточной станок BGS600DL

**ELMOS**

**PROFESSIONAL**



Заточные станки **BGS600DL** с одним шлифовальным кругом и шлифовальной лентой предназначены для обточки и шлифовки различных предметов, а также заточки дереворежущего, металлорежущего и другого инструмента.

**Модели BGS600DL имеют ряд полезных приспособлений:**

1. Лампа подсветки, которая располагается на гибком штативе и поэтому может устанавливаться наиболее удобным для пользователя способом.
2. Ёмкость охлаждения, которая встроена в нижнюю часть корпуса, под выключателем. При необходимости её выдвигают и наполняют водой.
3. Приспособление для правки абразива, которое крепится сверху и представляет собой несколько стальных соосных шайб с шероховатой поверхностью, собранных в небольшом прямоугольном корпусе. Предназначено для выравнивания поверхности точильного круга в случае его неравномерного износа.

Конструкция станков обладает простыми и вместе с тем очень удобными нововведениями, например, пазами для заточки сверл. Имеются щитки, встроенные в защитные кожухи и предохраняющие руки мастера от раскалённых частичек. Кроме того, вся линейка в обязательном порядке комплектуется защитными экранами, не позволяющими искрам и осколкам абразива травмировать глаза.

## Технические характеристики

Напряжение, В/Гц	220/50
Тип двигателя	асинхронный
Мощность, Вт	400
Скорость вращения круга (об/мин)	2850
Окружная скорость шлифовального круга, м/с	22
Размеры шлифовального круга, мм	150x25x12,7
Размер шлифовальной ленты, мм	686x50
Вес, кг	9,58

## Заточной станок BG600DL, BG800DLC, BG800DL и BG1000DL



Заточные станки **BG600DL, BG800DLC, BG800DL и BG1000DL** с двумя шлифовальными кругами предназначены для обточки и шлифовки различных предметов, а также заточки дереворежущего, металлорежущего и другого инструмента.

Модели имеют ряд полезных приспособлений:

1. Лампа подсветки (кроме BG800DLC), которая располагается на гибком штативе и поэтому может устанавливаться наиболее удобным для пользователя способом.
2. Ёмкость охлаждения, которая встроена в нижнюю часть корпуса, под выключателем. При необходимости её выдвигают и наполняют водой.
3. Приспособление для правки абразива, (кроме BG800DLC) которое крепится сверху и представляет собой несколько стальных соосных шайб с шероховатой поверхностью, собранных в небольшом прямоугольном корпусе. Предназначено для выравнивания поверхности точильного круга в случае его неравномерного износа.

Конструкция станков обладает простыми и вместе с тем очень удобными нововведениями, например, пазами для заточки сверл. Имеются щитки, встроенные в защитные кожухи и предохраняющие руки мастера от раскалённых частичек. Кроме того, вся линейка в обязательном порядке комплектуется защитными экранами, не позволяющими искрам и осколкам абразива травмировать глаза.

### Технические характеристики

Модель	BG600DL	BG800DLC	BG800DL	BG1000DL
Напряжение, В/Гц	220/50	220/50	220/50	220/50
Тип двигателя	асинхронный	асинхронный	асинхронный	асинхронный
Мощность, Вт	400	500	600	800
Скорость вращения круга (об/мин)	2850	2850	2850	2850
Размеры шлифовального круга, мм	150x25x12,7	200x20x16	200x25x16	250x25x20
Вес, кг	10,15	15,7	15,7	25,96



# Заточной станок BG700

**ELMOS**

**PROFESSIONAL**



**BG-700** предназначен для правки любого режущего инструмента, например, ножей от рейсмусового станка или стамесок. Доводочный круг, характеризующийся очень малой зернистостью, вращается вокруг вертикальной, а не горизонтальной оси. Сверху над ним расположена ванна для охлаждающей жидкости, подающейся по каплям. Для соблюдения правильного угла заточки лезвий станок оборудован регулируемой по углу наклонным упором, снабжённым зажимным устройством.

## Технические характеристики

Напряжение, В/Гц	220/50
Тип двигателя	асинхронный
Мощность, Вт	250
Скорость вращения сухого круга (об/мин)	2850
Скорость вращения мокрого круга (об/мин)	320
Размеры сухого шлифовального круга, мм	125x50x12,7
Размер мокрого шлифовального круга, мм	200x40x12,7
Вес, кг	13,8

**ELMOS****PROFESSIONAL**

## Заточной станок BG750



Заточные станки **BG750** с одним сухим шлифовальным кругом и одним мокрым шлифовальным кругом предназначены для обточки и шлифовки различных предметов, а также заточки дереворежущего, металлорежущего и другого инструмента.

**Модель BG750 имеет ряд полезных приспособлений:**

Ёмкость охлаждения, которая встроена в нижнюю часть корпуса, под выключателем. При необходимости её выдвигают и наполняют водой.

Конструкция станков обладает простыми и вместе с тем очень удобными нововведениями, например, пазами для заточки сверл. Имеются щитки, встроенные в защитные кожухи и предохраняющие руки мастера от раскалённых частичек. Кроме того, станки комплектуются защитными экранами, не позволяющими искрам и осколкам абразива травмировать глаза.

### Технические характеристики

Напряжение, В/Гц	220/50
Тип двигателя	асинхронный
Мощность, Вт	400
Скорость вращения сухого круга (об/мин)	2850
Скорость вращения мокрого круга (об/мин)	130
Размеры сухого шлифовального круга, мм	150x25x12,7
Размер мокрого шлифовального круга, мм	200x40x12,7
Вес, кг	11,1

# Заточной станок BG1200

**ELMOS**

**PROFESSIONAL**



Профессиональные заточные станки **BG 1200** с двумя шлифовальными кругами предназначены для обточки и шлифовки различных предметов, а также заточки дереворежущего, металлорежущего и другого инструмента.

Конструкция станков обладает простыми и вместе с тем очень удобными нововведениями. Имеются щитки, встроенные в защитные кожухи и предохраняющие руки мастера от раскалённых частичек. В каждый защитный кожух вставлены патрубки для подсоединения пылесоса. Кроме того, станки в обязательном порядке комплектуются защитными экранами, не позволяющими искрам и осколкам абразива травмировать глаза.

## Технические характеристики

Напряжение, В/Гц	380/50
Тип двигателя	асинхронный
Мощность, Вт	1500
Скорость вращения круга (об/мин)	1450
Размеры шлифовального круга, мм	300x40x75
Вес, кг	60

**ELMOS****PROFESSIONAL**

## Заточной станок BG2030



### Преимущества

- Асинхронный двигатель с высоким крутящим моментом
- Электронная регулировка оборотов от 900 до 2400об/мин
- Система отвода пыли с патрубком для подключения пылесоса
- Низкий уровень вибрации
- Регулируемый упор и искрогаситель
- Защитные экраны для глаз
- Крепление к верстаку

### Технические характеристики

Напряжение, В/Гц	220/50
Тип двигателя	асинхронный
Мощность, Вт	1700
Скорость вращения круга (об/мин)	900~2400
Размеры шлифовального круга, мм	250x25x25
Вес, кг	49,74



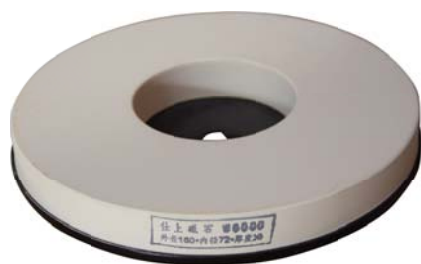
**Диск заточной мокрый 250x50мм для  
BG200**

Арт. е60 242 зернистость №80  
Арт. е60 241 зернистость №100  
Арт. е60 238 зернистость №220

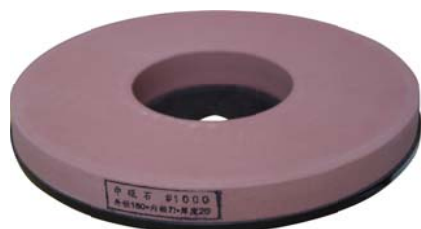


**Диск заточной мокрый 200x40x12мм для  
BG220**

Арт. е60 259



**Диск заточной мокрый диаметр 180мм  
зернистость №6000**



**Диск заточной мокрый диаметр 180мм  
зернистость №1000**



**Диск заточной мокрый диаметр 180мм  
зернистость №180**

**Диск шлифовальный 150x25x12,7мм**  
зернистость №36  
зернистость №100

**Диск шлифовальный 200x25x16мм**  
зернистость №36  
зернистость №100

**Диск шлифовальный 250x25x120мм**  
зернистость №36  
зернистость №100



## Оснастка для заточных станков



**Диск кожаный полировальный 200мм для  
BG200  
Арт. е60 211**



**Диск кожаный полировальный 180мм для  
BG220  
Арт. е60 210**



**Диск кожаный для доводки полукруглых  
стамесок  
Арт. е60 250**



**Шлифовальная лента размером  
586x50мм**

зернистость №40

зернистость №60

зернистость №80

зернистость №100

**Шлифовальная лента 914x100мм**

зернистость №60

зернистость №80

зернистость №100



**Диск шлифовальный диаметром 200мм**

зернистость №60

зернистость №80

зернистость №100

**Диск шлифовальный диаметром 300-  
305мм**

зернистость №60

зернистость №80

зернистость №100



**Приспособление зажим-держатель для  
ножей узкий  
Арт. е60 213**



**Приспособление зажим-держатель для  
ножей широкий  
Арт. е60 214**



**Приспособление для заточки  
ножниц  
Арт. е60 215**



**Приспособление для заточки топоров  
Арт. е60 216**



**Приспособление для заточки полукруглых  
инструментов  
Арт. е60 217**



**Приспособление для заточки полукруглых  
стамесок удлиненное  
Арт. е60 218**

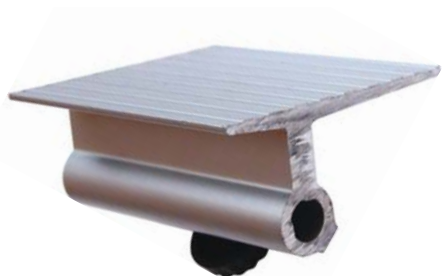
**ELMOS**

**PROFESSIONAL**

## Оснастка для заточных станков



Приспособление для заточки  
ножей рубанков  
Арт. е60 219



Регулируемый подручник съемный  
Арт. е60 220



Измеритель угла заточки инструмента  
(калибр угловой)  
Арт. е60 221



Брусок 2-х сторонний для правки  
мокрого диска  
Арт. е60 222



Полировальная паста в тубике  
Арт. е60 212



Оснастка алмазная для правки заточных  
кругов  
Арт. е60 256



Приспособление для заточки  
овальных стамесок с конусным  
и полукруглым жалом  
Арт. е60 257